



Bureau de la sécurité
des transports
du Canada

Transportation
Safety Board
of Canada



Présentation au colloque annuel 2016 de l'ISASI

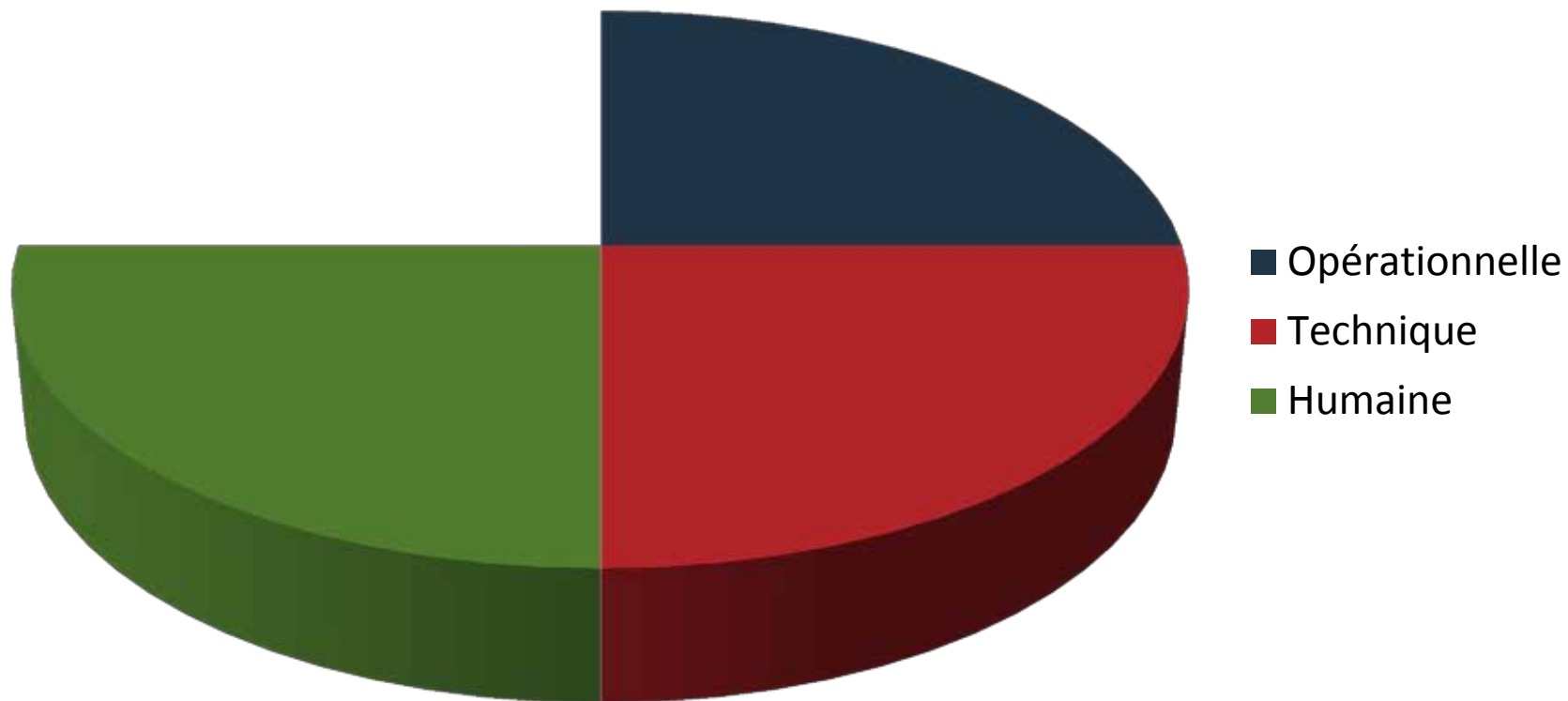
Kathy Fox

Présidente, Bureau de la sécurité des transports
du Canada

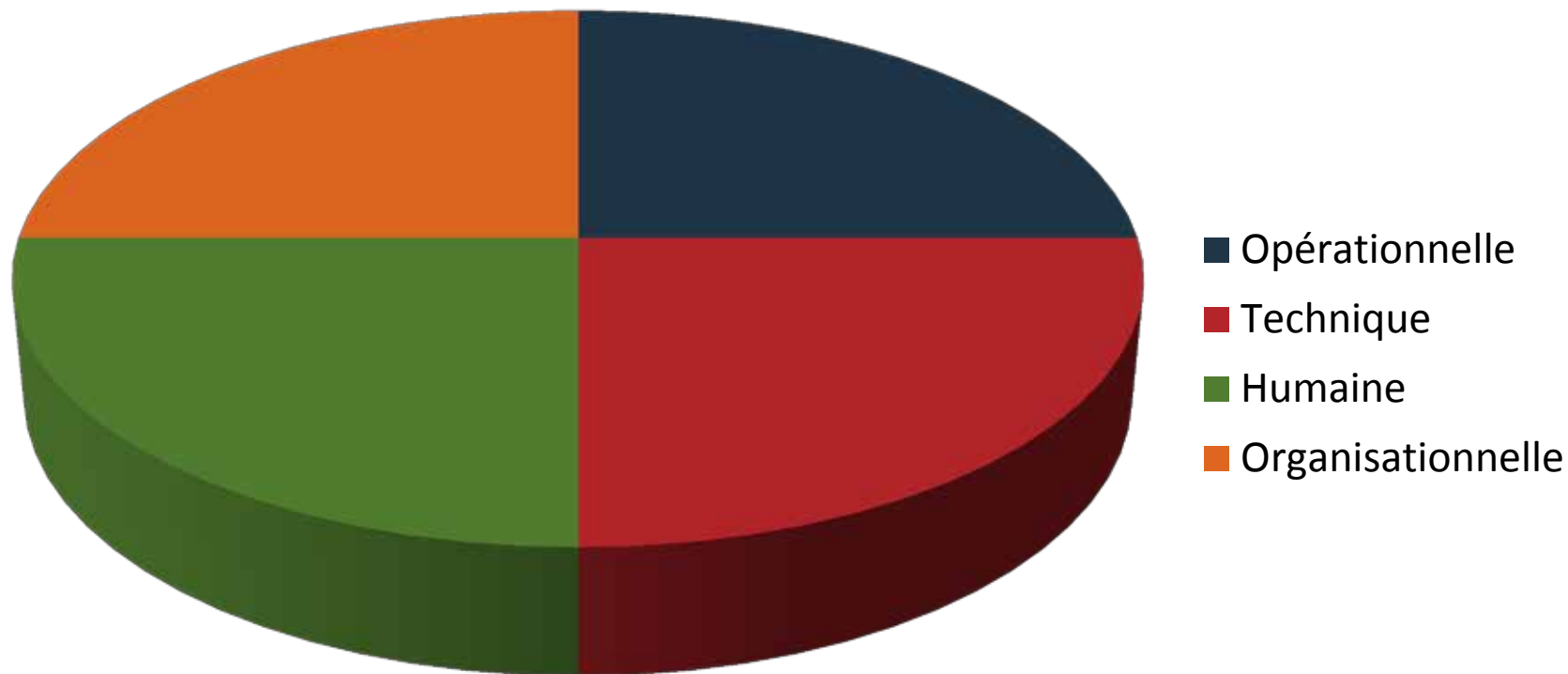
Reykjavik (Islande), le 20 octobre 2016

Canada

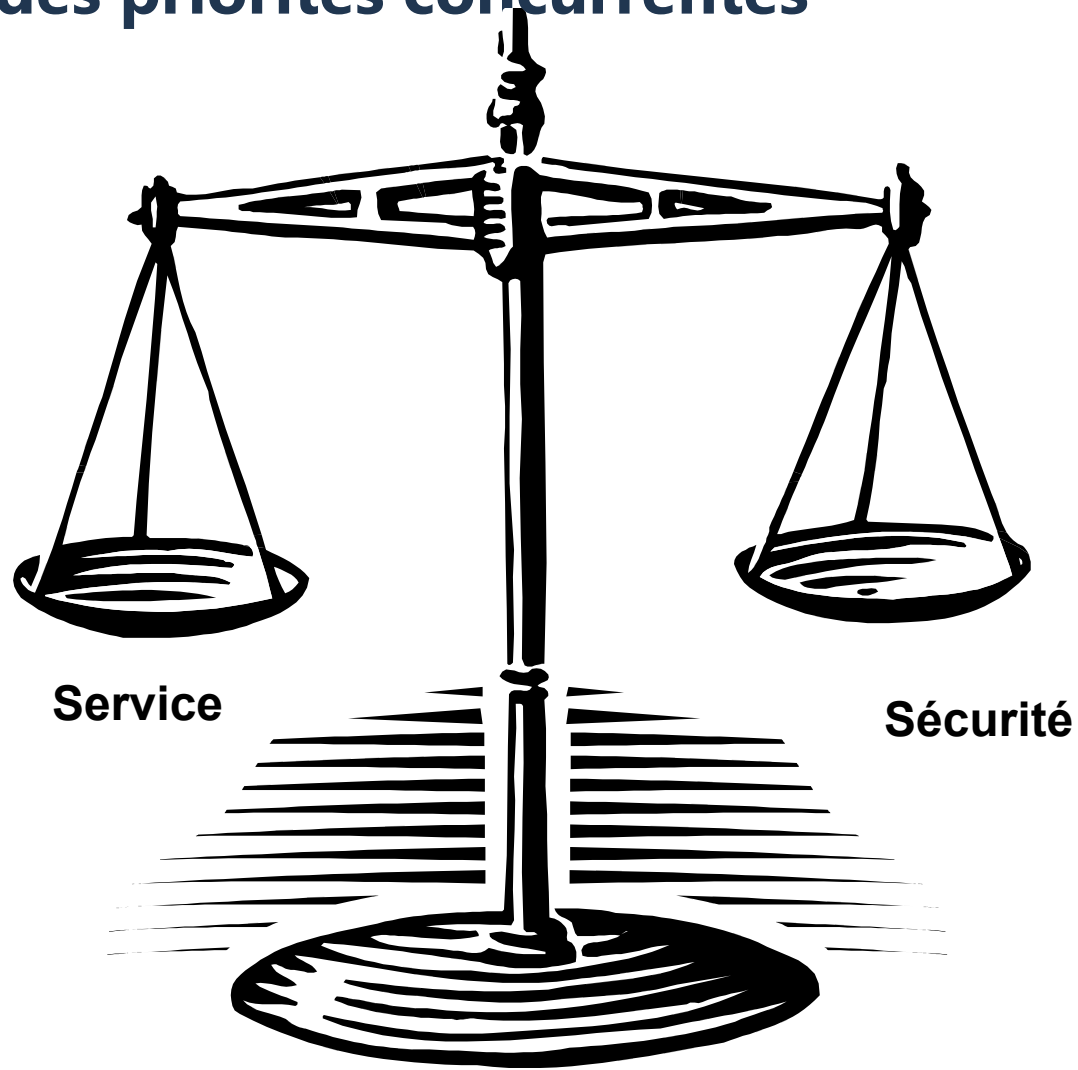
Enquêter sur toutes les dimensions



Enquêter sur toutes les dimensions



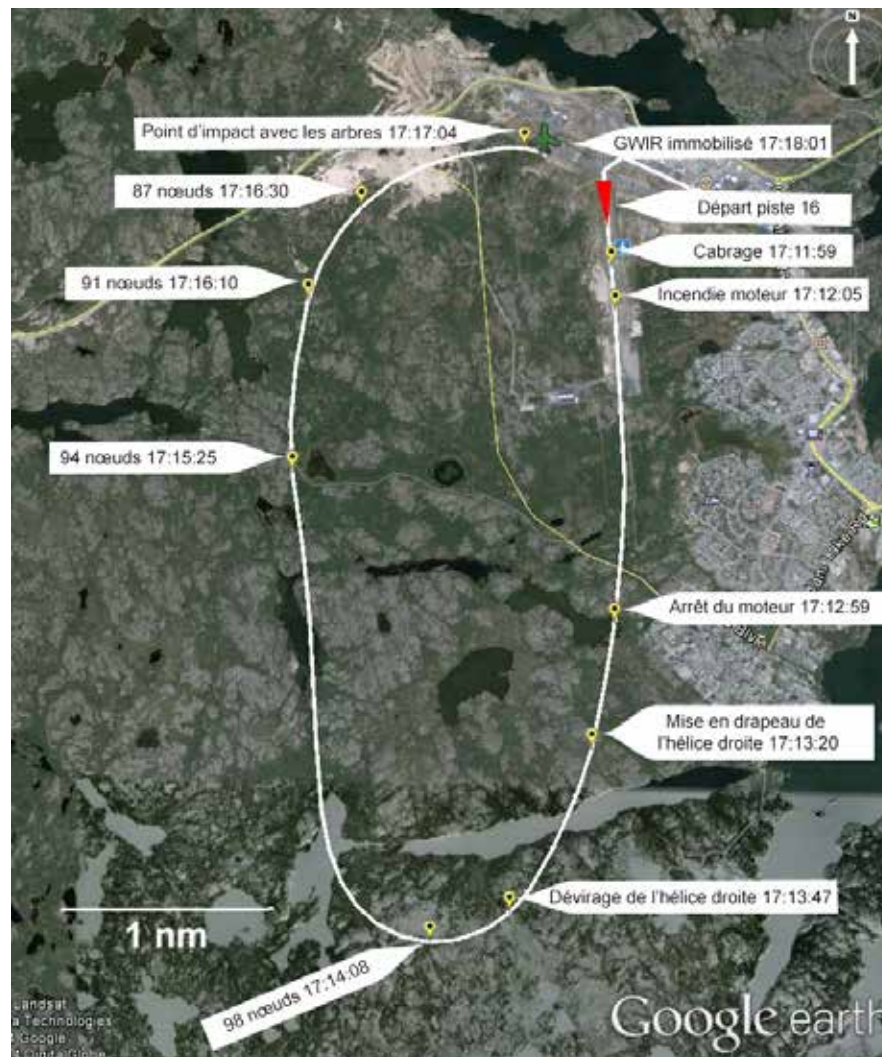
Équilibrer des priorités concurrentes



Pas si grave?



Manque d'une culture de sécurité descendante, partant de la haute direction



Enquête A13W0120 du BST



Quel est le niveau d'intervention suffisant?



Enquête A13H0001 du BST



Une approche au SGS au niveau des systèmes fonctionne uniquement si toutes les sociétés exploitantes :

- sont **en mesure** de cerner proactivement les lacunes de sécurité
- ont la **capacité** d'y remédier
- sont **engagées** à le faire à tous les niveaux, à commencer par la haute direction
- reçoivent une surveillance réglementaire équilibrée



Des questions?



Canada

